

„Southern hat am Bahnhof Sutton zum ersten Mal einen doppelstöckigen Fahrradständer eingeführt. Das neue 2-Tier-System bietet Platz für 40 Zyklen auf der gleichen Grundfläche wie das alte Regal – es verdoppelt die Anzahl der Parkplätze, ist von einem Vordach bedeckt, um den schlimmsten Regen abzuhalten, und wird von einer 24-Stunden-Videoüberwachung abgedeckt. Paul Best, Projektmanager von Southern, sagte: „Wir sind mit dem neuen Rack sehr zufrieden. Das Design ist innovativ und wird von unseren Radfahrgästen gut genutzt. Aus diesem Grund suchen wir jetzt nach weiteren Bahnhöfen, an denen diese Art von Einrichtung für unsere Fahrgäste von enormem Nutzen wäre.“ Das neue Rack in Sutton wurde aufgrund von Kommentaren von Passagieren, örtlichen Behörden und Benutzergruppen installiert, die zur Erstellung des Bahnreisepfades von Sutton beigetragen hatten. Der Plan befasst sich mit Möglichkeiten, Fahrgäste zu ermutigen, auf nachhaltigere Weise als mit dem Auto zum und vom Bahnhof zu reisen, und mit Möglichkeiten, wie die allgemeine Integration des öffentlichen Nahverkehrs am Bahnhof verbessert werden kann. Southern plant, das zweistufige System auf andere Stationen in seinem Netzwerk auszudehnen, darunter Horsham und Haywards Heath.“

Nun verschwindet ein neuer Fahrradträger in unserem Unternehmen. so heißt es **Doppelstöckiger stapelbarer Fahrradträger** .

Doppelt stapelbare Fahrradträger sind eine Art Fahrradaufbewahrungslösung, mit der Sie zwei Fahrräder im selben Raum wie ein Fahrrad aufbewahren können. Sie funktionieren, indem sie ein Fahrrad über dem anderen aufhängen und so eine kompakte und effiziente Möglichkeit schaffen, mehrere Fahrräder auf kleinem Raum zu lagern. Einige Vorteile der Verwendung eines doppelt stapelbaren Fahrradträgers sind:

1. Platzsparend: Doppelt stapelbare Fahrradständer können zwei Fahrräder auf demselben Platz wie ein Fahrrad unterbringen, was sie ideal für den Einsatz in kleinen Garagen oder Fahrradabstellbereichen macht.
2. Einfacher Zugang: Die Fahrräder werden vertikal gelagert, was den Zugang zu den Fahrrädern erleichtert, ohne andere Fahrräder aus dem Weg räumen zu müssen.
3. Langlebig: Doppelt stapelbare Fahrradträger werden normalerweise aus starken und langlebigen Materialien wie Stahl hergestellt, was sie ideal für den harten Einsatz macht.
4. Vielseitig: Doppelt stapelbare Fahrradträger können eine Vielzahl von Fahrradgrößen und -stilen aufnehmen, wodurch sie für Familien mit verschiedenen Fahrradtypen geeignet sind.

Berücksichtigen Sie bei der Auswahl eines doppelt stapelbaren Fahrradträgers die Anzahl der Fahrräder, die Sie aufbewahren müssen, die Größe und das Gewicht Ihrer Fahrräder sowie den verfügbaren Platz in Ihrer Garage oder Ihrem Lagerbereich. Befolgen Sie unbedingt die Anweisungen des Herstellers für die Installation und Verwendung, um die Sicherheit und Stabilität des Racks zu gewährleisten.

Merkmale und Vorteile

- Platzsparend – es lagert zwei Fahrräder direkt übereinander
- Maßgeschneidert für bestimmte Standorte
- Benutzerfreundliches, sicheres und organisiertes Parken

- Individuelle Unterbringung - ein Fahrrad pro Stellplatz
- Deutsches Design und Qualität
- Der patentierte Greifmechanismus hält das Fahrrad sicher an Ort und Stelle
- Montieren Sie bis zu 10 Fahrräder, wobei 5 über den anderen 5 befestigt sind
- Freistehendes Design erfordert keine Anker
- Einfache Montage
- Tiefe Radwannen führen das Fahrrad in den Gepäckträger
- Radablagen in voller Länge halten Fahrräder aufrecht
- Die versetzte Fahrradpositionierung spart Platz und bietet zusätzlichen Abstand zwischen den Fahrrädern
- Das modulare Design ermöglicht eine einfache Erweiterung mit mehreren Racks nebeneinander
- Das Verriegelungs-Stretch-Rack enthält eine Verriegelungsstange aus massivem Stahl
- Akzeptiert Kabelschlösser und Bügelschlösser (Schlösser nicht im Lieferumfang enthalten)

:

- Kapazität: 6, 8 oder 10 Fahrräder
- Passend für Reifenbreite: bis zu 2,3 Zoll Mountainbike-Reifen
- Tablettlänge: 64,3"
- Erforderlicher Platz von der Wand: 65"
- Mindestdeckenhöhe: 8 Fuß
- Fahrradabstand: 14", 15" oder 18"
- Durchmesser der Verriegelungsstange (nur Version mit Verriegelung): 0,38 Zoll
- Fußabdrücke:
- 54" x 63" bietet Platz für bis zu 6 oder 8 Fahrräder
- 72" x 63" bietet Platz für bis zu 8 oder 10 Fahrräder

:

Lebenslange Garantie

Wenn wir sagen: „Wir erwecken die Kraft des Radfahrens zum Leben, dann meinen wir es auch so.“ Reden ist billig. Deshalb erhalten Sie lebenslange Garantien auf unsere Suzhou Pioneer-Gepäckträger. Nicht drei Jahre, nicht fünf, sondern so lange, wie der Erstkäufer es besitzt. Denn wir sind fest davon überzeugt, dass Radfahren ein lebenslanger Sport ist. Warum sollten Sie sich also mit weniger zufrieden geben, wenn es um die Ausstattung geht, die Ihnen Freude bereitet?

Offizielle Garantiebedingungen

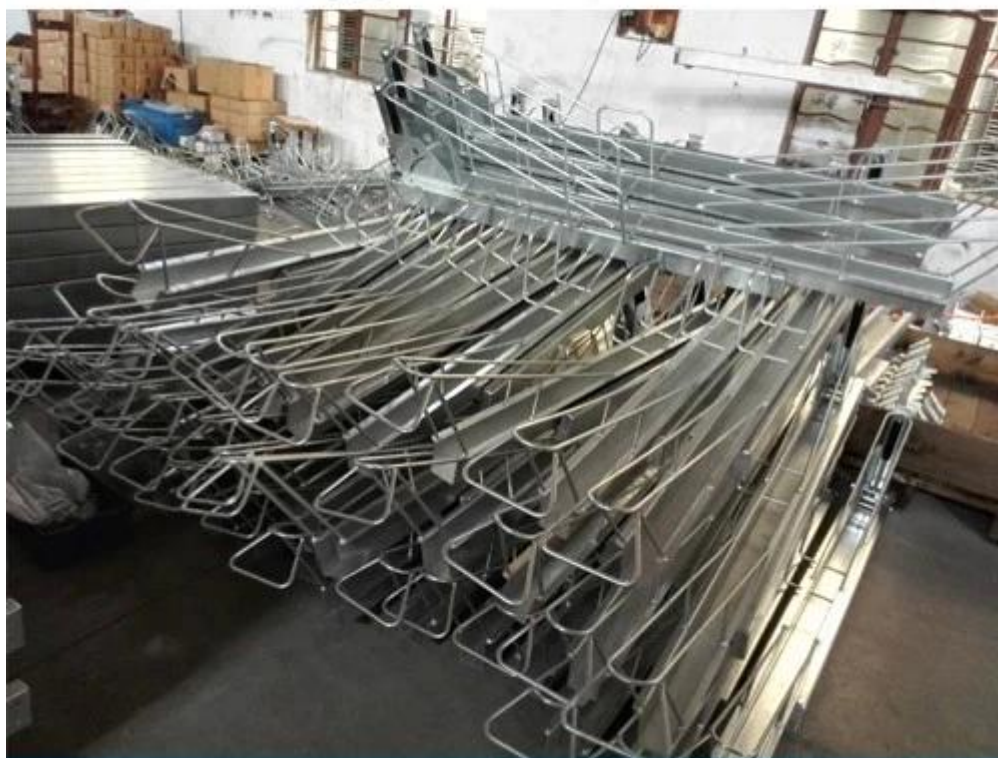
Suzhou Pioneer Vehicle Co., Ltd. garantiert dem Erstverbraucher, dass unser Produkt frei von Material- und Verarbeitungsfehlern ist. Bitte bewahren Sie Ihren Kaufbeleg für Ihre Unterlagen auf, da ein Kaufbeleg erforderlich ist.

Garantiezeit

Auto-Racks: Solange Sie das Produkt besitzen
Wir freuen uns auf die Zusammenarbeit mit Ihnen!
Jede Anfrage ist willkommen!



www.chinabikerack.com



www.chinabikerack.com



www.chinabikerack.com