

“Southern heeft voor het eerst een dubbeldeks fietsenrek geïntroduceerd op het treinstation van Sutton. Het nieuwe 2 Tier-systeem biedt plaats aan 40 fietsen in dezelfde voetafdruk als het oude rek - een verdubbeling van het aantal parkeerplaatsen, is bedekt met een luifel om de ergste regen buiten te houden en is bedekt met 24-uurs cameratoezicht. Projectmanager van Southern, Paul Best, zei: “We zijn heel blij met het nieuwe rack. Het is innovatief qua ontwerp en wordt goed gebruikt door onze fietsende passagiers. Daarom kijken we nu naar meer stations waar dit soort voorzieningen een enorm voordeel kunnen opleveren voor onze passagiers.” Het nieuwe rek in Sutton werd geïnstalleerd naar aanleiding van opmerkingen van passagiers, lokale autoriteiten en gebruikersgroepen die hebben bijgedragen aan de totstandkoming van Sutton's Station Travel Plan. In het plan wordt gekeken naar manieren om reizigers te stimuleren om op een duurzamere manier van en naar het station te reizen dan met de auto, en manieren waarop de algehele integratie van het openbaar vervoer op het station kan worden verbeterd. Southern heeft plannen om het tweeledige systeem uit te breiden naar andere stations op haar netwerk, waaronder Horsham en Haywards Heath.”

Nu is er een nieuw fietsenrek verdwenen in ons bedrijf. heet dat [**dubbeldeks stapelbaar fietsenrek**](#) .

Dubbel stapelbare fietsenrekken zijn een soort fietsenstalling waarmee u twee fietsen kunt stallen in dezelfde ruimte als één fiets. Ze werken door de ene fiets boven de andere te hangen, waardoor een compacte en efficiënte manier ontstaat om meerdere fietsen in een kleine ruimte op te bergen. Enkele voordelen van het gebruik van een dubbel stapelbaar fietsenrek zijn:

1. Ruimtebesparend: dubbel stapelbare fietsenrekken kunnen twee fietsen in dezelfde ruimte als één fiets opbergen, waardoor ze ideaal zijn voor gebruik in kleine garages of fietsenstallingen.
2. Gemakkelijke toegang: de fietsen worden verticaal opgeborgen, wat het gemakkelijker maakt om bij de fietsen te komen zonder andere fietsen aan de kant te hoeven zetten.
3. Duurzaam: Dubbelstapelbare fietsenrekken zijn meestal gemaakt van sterke en duurzame materialen, zoals staal, waardoor ze ideaal zijn voor intensief gebruik.
4. Veelzijdig: dubbel stapelbare fietsenrekken zijn geschikt voor verschillende fietsmaten en -stijlen, waardoor ze geschikt zijn voor gebruik door gezinnen met verschillende soorten fietsen.

Houd bij het kiezen van een dubbele stapelbare fietsendrager rekening met het aantal fietsen dat u wilt stallen, de grootte en het gewicht van uw fietsen en de beschikbare ruimte in uw garage of opslagruimte. Zorg ervoor dat u de instructies van de fabrikant voor installatie en gebruik volgt om de veiligheid en stabiliteit van het rek te garanderen.

Kenmerken & Voordelen

- Ruimtebesparend - het kan twee fietsen direct boven elkaar opbergen
- Op maat gemaakt voor specifieke sites
- Gemakkelijk te gebruiken, veilig en georganiseerd parkeren
- Individuele stalling - één fiets per ruimte
- Duits design en kwaliteit

- Gepatenteerd grijpmechanisme houdt de fiets veilig op zijn plaats
- Monteer tot 10 fietsen met 5 vastgezet boven de andere 5
- Vrijstaand ontwerp vereist geen ankers
- Eenvoudige montage
- Diepe wielbakken geleiden de fiets in het rek
- Wielgoten over de volledige lengte houden fietsen rechtop
- Verspringende positionering van de fiets bespaart ruimte en zorgt voor extra ruimte tussen fietsen
- Het modulaire ontwerp maakt eenvoudige uitbreiding met meerdere racks naast elkaar mogelijk
- Locking Stretch Rack bevat een solide stalen vergrendelingsstang
- Geschikt voor kabelsloten en beugelsloten (sloten niet inbegrepen)

:

- Capaciteit: 6, 8 of 10 fietsen
- Geschikt voor bandenbreedte: tot 2,3" mountainbikebanden
- Lade Lengte: 64.3"
- Vereiste ruimte vanaf de muur: 65 "
- Minimale plafondhoogte: 8 voet
- Fietsafstand: 14", 15" of 18"
- Diameter vergrendelingsstang (alleen vergrendelingsversie): 0,38"
- voetafdrukken:
- 54 "x 63" biedt plaats aan maximaal 6 of 8 fietsen
- 72 "x 63" biedt plaats aan maximaal 8 of 10 fietsen

:

Levenslange garantie

Als we zeggen "We brengen de kracht van fietsen tot leven, menen we het". Praten is goedkoop. Daarom zie je levenslange garanties op onze Suzhou Pioneer bagagedragers. Geen drie jaar, niet vijf, maar zolang de oorspronkelijke koper het bezit. Omdat we er vast van overtuigd zijn dat fietsen een levenslange sport is. Dus waarom genoeg nemen met iets minder van de apparatuur die u helpt ervan te genieten.

Officiële garantietermijn

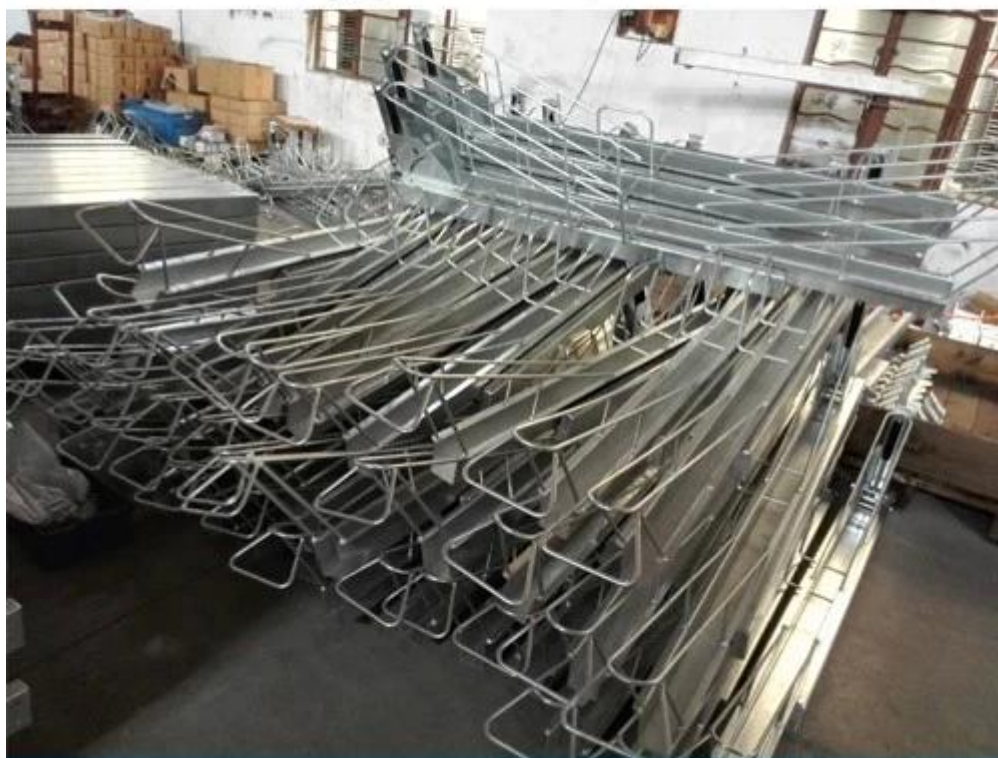
Suzhou Pioneer vehicle Co.,Ltd garandeert dat ons product aan de oorspronkelijke consument vrij is van materiaal- en fabricagefouten. Bewaar uw verkoopbon voor uw administratie, aangezien een aankoopbewijs vereist is.

Garantie Termijn

Autorekken: zolang u het product bezit
 Wij verheugen ons op samenwerking met u!
 Elk onderzoek is welkom!



www.chinabikerack.com



www.chinabikerack.com



www.chinabikerack.com